

# HƯỚNG DẪN SỬ DỤNG ĐẦU GHI HÌNH DAHUA - PHẦN HỆ THỐNG

Kỹ thuật **HÒA PHÁT** xin hướng dẫn đến các bạn phần tiếp theo của bài hướng dẫn sử dụng đầu ghi hình Dahua. Mục này cho phép xem các thông tin về hệ thống:

- + SYSTEM: Thông tin hệ thống



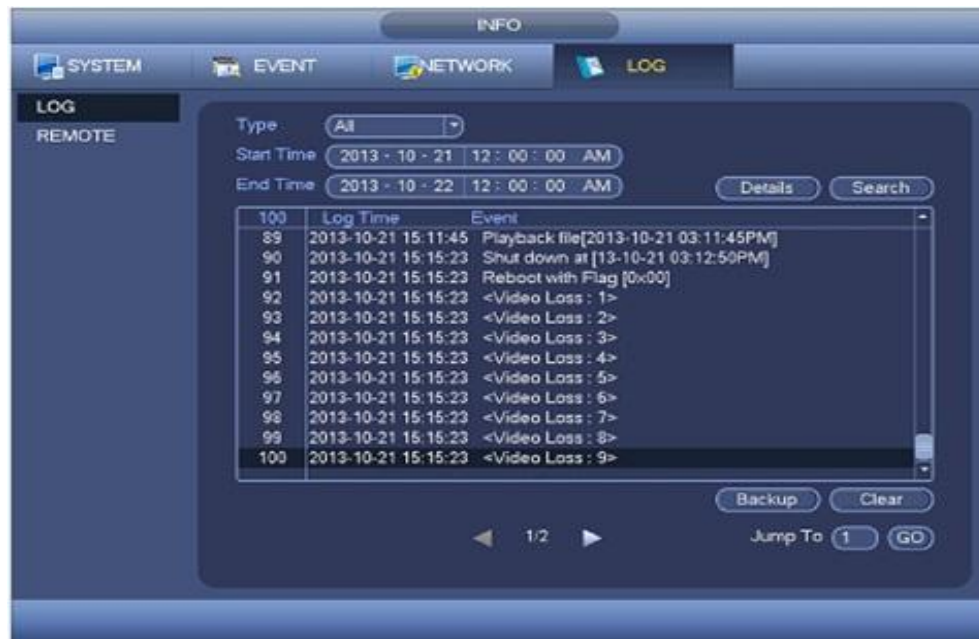
- HDD: Thông tin ổ đĩa cứng
- RECORD: Thông tin thời gian bắt đầu ghi và thời gian ghi cuối cùng.
- BPS: Thông tin về dữ liệu
- VERSION: phiên bản của phần mềm

- + EVENT: Thông tin sự kiện

## Hướng dẫn sử dụng đầu ghi hình IP DAHUA



- ONLINE USERS: Danh sách người dùng đang truy cập
- LOAD: Thông tin của tất cả các kết nối tới thiết bị
- TEST: Kiểm tra các kết nối tới thiết bị
- + LOG: Thông tin nhật ký
  - LOG: Nhật ký thiết bị
  - REMOTE: Nhật ký đăng nhập



## Hướng dẫn sử dụng đầu ghi hình IP DAHUA

---

### - SETTING

#### ➤ CAMERA

- + IMAGE: Cài đặt hình ảnh camera như độ sáng, độ nét, độ tương phản..



- + ENCODE: Cài đặt mã hóa



## Hướng dẫn sử dụng đầu ghi hình IP DAHUA

- Mục này cho phép thiết lập các thông số sau:
  - Channel: Chọn kênh(camera cài đặt)
  - Compression: Chuẩn nén hình(Một số phiên bản hỗ trợ nhiều chuẩn nén hình khác nhau)
  - Resolution: Kích thước hình (tùy theo các phiên bản được hỗ trợ, các kích thước hình ảnh từ Full HD, 720P, 960H, D1, CIF, QCIF). Các dòng Extra chỉ hỗ trợ kiểu D1, CIF.
  - Bit rate type: Kiểu tốc độ ghi, hệ thống hỗ trợ hai kiểu: CBR và VBR. Ở kiểu VBR, có thể thiết lập chất lượng của hình ảnh.
  - Quality: có 6 mức độ thiết lập chất lượng hình ảnh, mức 6 là mức cao nhất.
  - Frame rate: số lượng hình ghi trên 1 giây, Từ 1f/s tới 25f/s trong hệ NTSC và 1f/s tới 30f/s trong hệ PAL.
  - Video/audio: Kích hoạt hoặc bỏ chức năng ghi hình hoặc âm thanh.
- + CAM NAME: Thay đổi tên của kênh camera



## Hướng dẫn sử dụng đầu ghi hình IP DAHUA

### ➤ NETWORK



- IP address: địa chỉ mạng của đầu ghi hình
- Mode: DHCP Chức năng tự động tìm kiếm địa chỉ IP, Khi kích hoạt chức năng này thì không cần phải cài đặt địa chỉ IP/ Subnet mask/ Gateway.
- Preferred DNS : Địa chỉ IP DNS
- Alternative DNS : Địa chỉ IP thay thế.



## Hướng dẫn sử dụng đầu ghi hình IP DAHUA

- Max connection: Hệ thống hỗ trợ tối đa 128 người chuy cập và sử dụng. 0 có nghĩa là không được phép chuy cập.
- TCP port: Cổng TCP mặc định là 37777.
- UDP port: Cổng UDP mặc định là 37778.
- HTTP port: Cổng HTTP mặc định là 80.
- RTSP port: Cổng RTSP mặc định là 554.
- Sau khi cài đặt, chọn nút Save để lưu lại thiết lập.

➤ + DDNS :

- DDNS Type : Loại DDNS
- Server IP : Địa chỉ server
- Domain Mode : Loại tên miền
- Domain Name : Tên của tên miền
- Email: Địa chỉ mail đăng kí tên miền



## Hướng dẫn sử dụng đầu ghi hình IP DAHUA

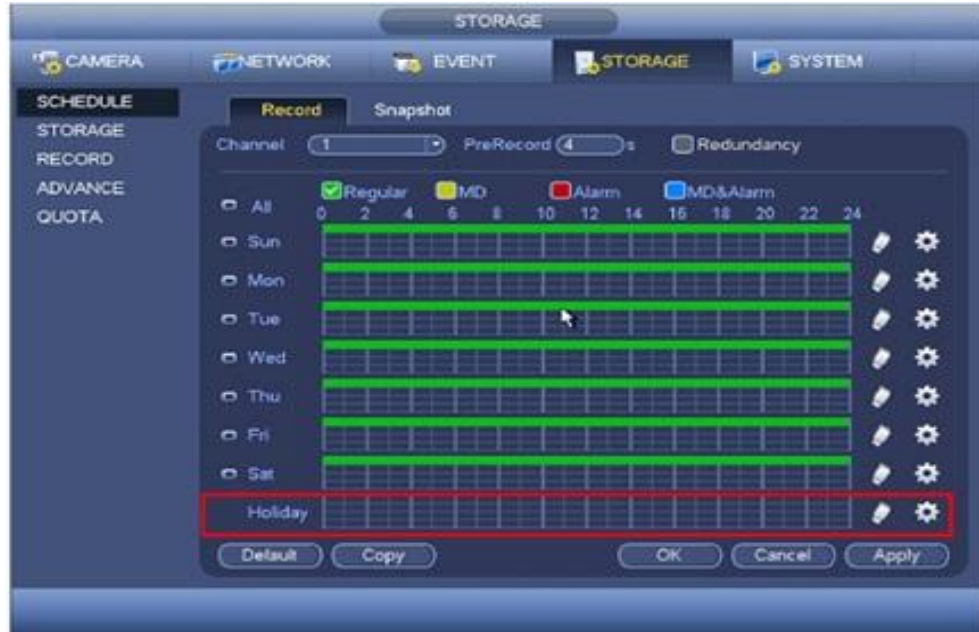
- EVENT
- + DETECT (cài đặt chức năng dò tìm): Có 3 kiểu dò tìm: theo chuyển động, mất tín hiệu video, và camera bị che
  - Phát hiện chuyển động:
    - . Channel: chọn camera để thiết lập phát hiện chuyển động.
    - . Enable: Tô sáng ô này để kích hoạt chức năng phát hiện chuyển động.
    - . Region: bấm chọn nút Select, để xuất hiện màn hình cài đặt các vị trí cần phát hiện chuyển động
    - . Record Channel: chức năng cho phép kích hoạt ghi hình đồng thời ở một hoặc nhiều camera nào đó.



- STORAGE
- + SCHEDULE (Định thời gian ghi hình):



## Hướng dẫn sử dụng đầu ghi hình IP DAHUA



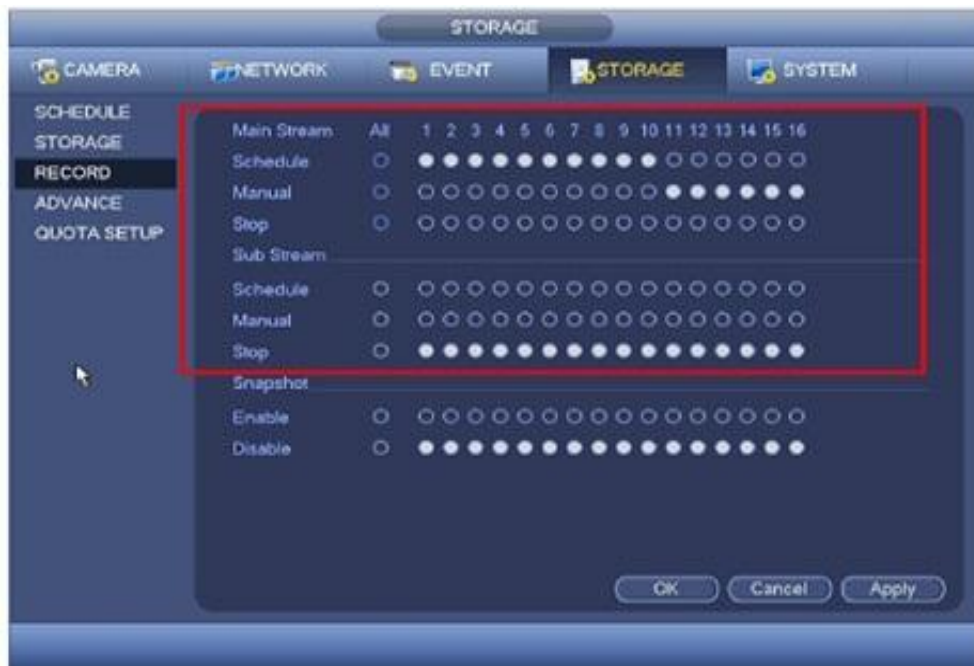
- Có bốn kiểu ghi hình:
- . Regular: ghi hình liên tục
- . MD-Motion: ghi hình khi có chuyển động
- . Alarm: ghi hình khi có tín hiệu báo động
- . MD& Alarm: ghi hình khi có tín hiệu và khi có chuyển động





## Hướng dẫn sử dụng đầu ghi hình IP DAHUA

- + HDD MANAGEMENT
  - Bạn có thể xem thông tin về HDD, trạng thái, dung lượng...
- + RECORD
- Các cột đánh số tương ứng với các camera, cột "All" sẽ có tác dụng thực thi lệnh cho tất cả các camera. Các hàng:
  - Schedule: Chỉ định camera ghi hình theo lịch trình do người sử dụng cài đặt
  - Manual: Chỉ định camera ghi hình thủ công (ở trạng thái này các camera được chỉ định sẽ ghi liên tục)
  - Stop: không ghi hình.
- Sử dụng chuột hoặc phím di chuyển để chọn hoặc bỏ chọn các chế độ ghi cho camera
- "o" (màu trắng) có nghĩa là nó đang ở trạng thái được chọn
- "●" (màu đen) có nghĩa là nó đang ở trạng thái không được chọn



## Hướng dẫn sử dụng đầu ghi hình IP DAHUA

---

### ➤ SYSTEM (hệ thống)

- General (thông số chung) Mục này cho phép thiết lập các thông số cơ bản của hệ thống.
- Device ID: Tên đầu ghi hình
- Device No: số đầu ghi hình
- Language: chọn ngôn ngữ
- Video standard: chuẩn hình ảnh
- HDD Full: lựa chọn khi ổ cứng đầy (ghi đè/không)
- Pack duration: thiết lập độ dài tối đa của một đoạn ghi hình ...



- + Date/Time: cài đặt ngày giờ cho thiết bị

## Hướng dẫn sử dụng đầu ghi hình IP DAHUA



### ➤ Display (hiển thị)

- Transparency: điều chỉnh mức độ trong suốt của menu giá trị điều chỉnh từ 128 – 256
- Channel name: Bấm nút Modify để thay đổi tên của camera
- Time display: Lựa chọn hiển thị hoặc không hiển thị thời gian trên màn hình giám sát
- Channel display: Lựa chọn hiển thị hoặc không hiển thị tên camera
- Resolution: Lựa chọn độ phân giải hình ảnh.

